

			ČÍSLO SOUPRAVY:
REVIZE Č.	DATUM	ZMĚNA	



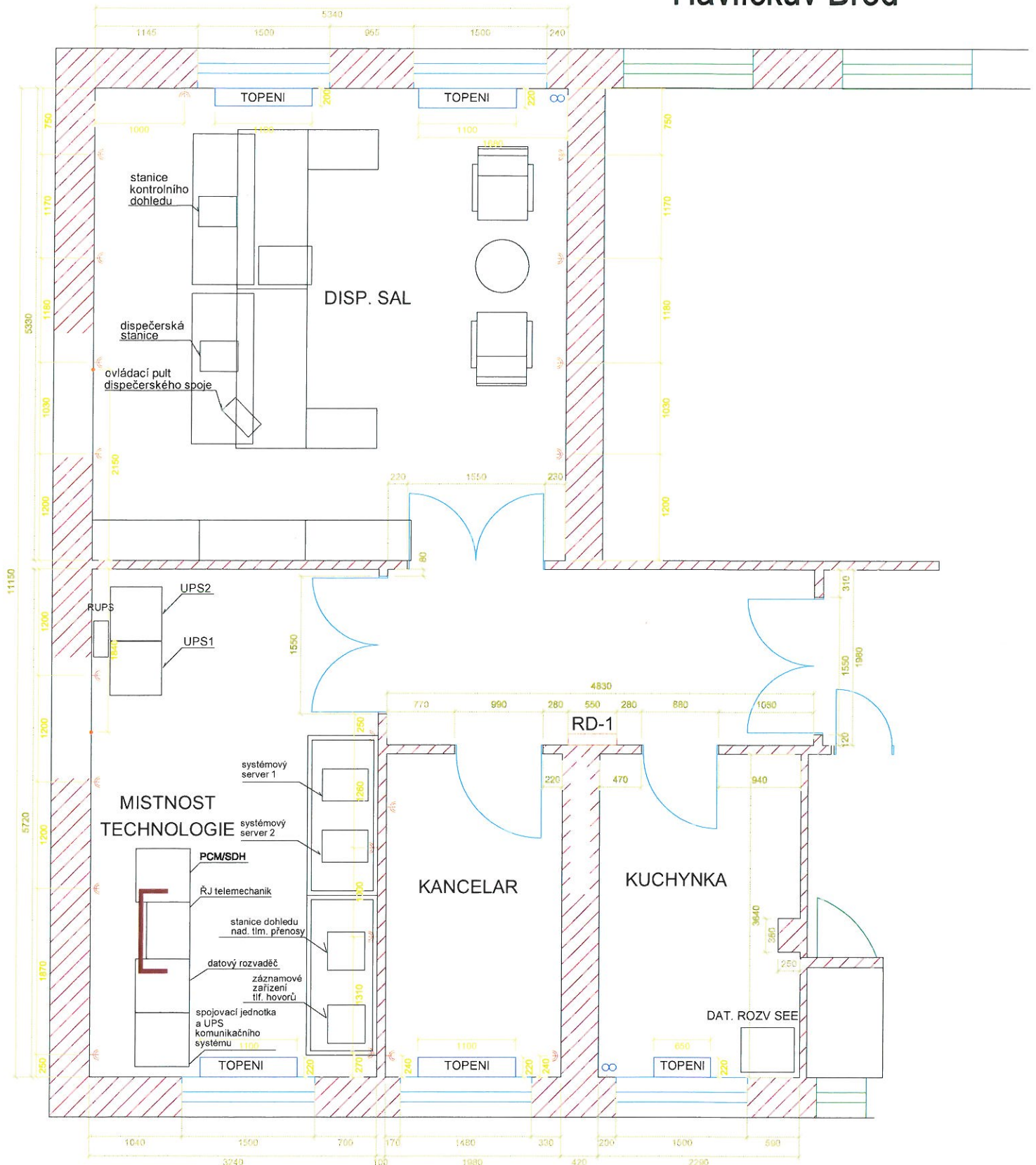
SUDOP BRNO, spol. s r.o.
Kounicova 26
611 36 Brno

OBJEDNAVATEL:	SŽDC, s.o., Stavební správa východ se sídlem v Olomouci, Nerudova 1, 772 58 Olomouc		tel. : +420 972 625 804 E-mail: sudop@sudop-brno.cz
PROFESNÍ SKUPINA:	24 SILNOPROUD	VEDOUcí PROF. SKUPINY ING. ZDENĚK OLŠAN <i>[Signature]</i>	JEDNATEL ING. JIŘÍ MOLÁK
ODPOVĚDNÝ PROJ. ZAKÁZKY ING. VÍTĚZSLAV ŠIMÁČEK <i>[Signature]</i>	ODPOVĚDNÝ PROJ. PS, SO JINDŘICH LUKAŠÍK <i>[Signature]</i>	NAVRHL, VYPRACOVAL JINDŘICH LUKAŠÍK <i>[Signature]</i>	KONTROLOVAL MARTIN ŠPAČEK <i>[Signature]</i>
KRAJ : Vysočina	POVĚŘENÝ OÚ : Golčův Jeníkov		STUPEŇ: DUR - Přípravná dok.
"Zvýšení trakčního výkonu TNS Golčův Jeníkov" PS 01-05-03 ED Havlíčkův Brod, úpravy DŘT a řídicího systému			ZAK. ČÍSLO 13037-01-0813
			ARCH. ČÍSLO 2013240033
Elektrodispečink (ED) Havlíčkův Brod			MĚŘITKO
			POČET FORMÁTŮ 4xA4
			DATUM: 08/2013
			ČÁST DOKUM. D.3.1
			PŘÍLOHA 6

Dispozicni usporadani ridiciho systemu na ED Havlíčkův Brod

Legenda:

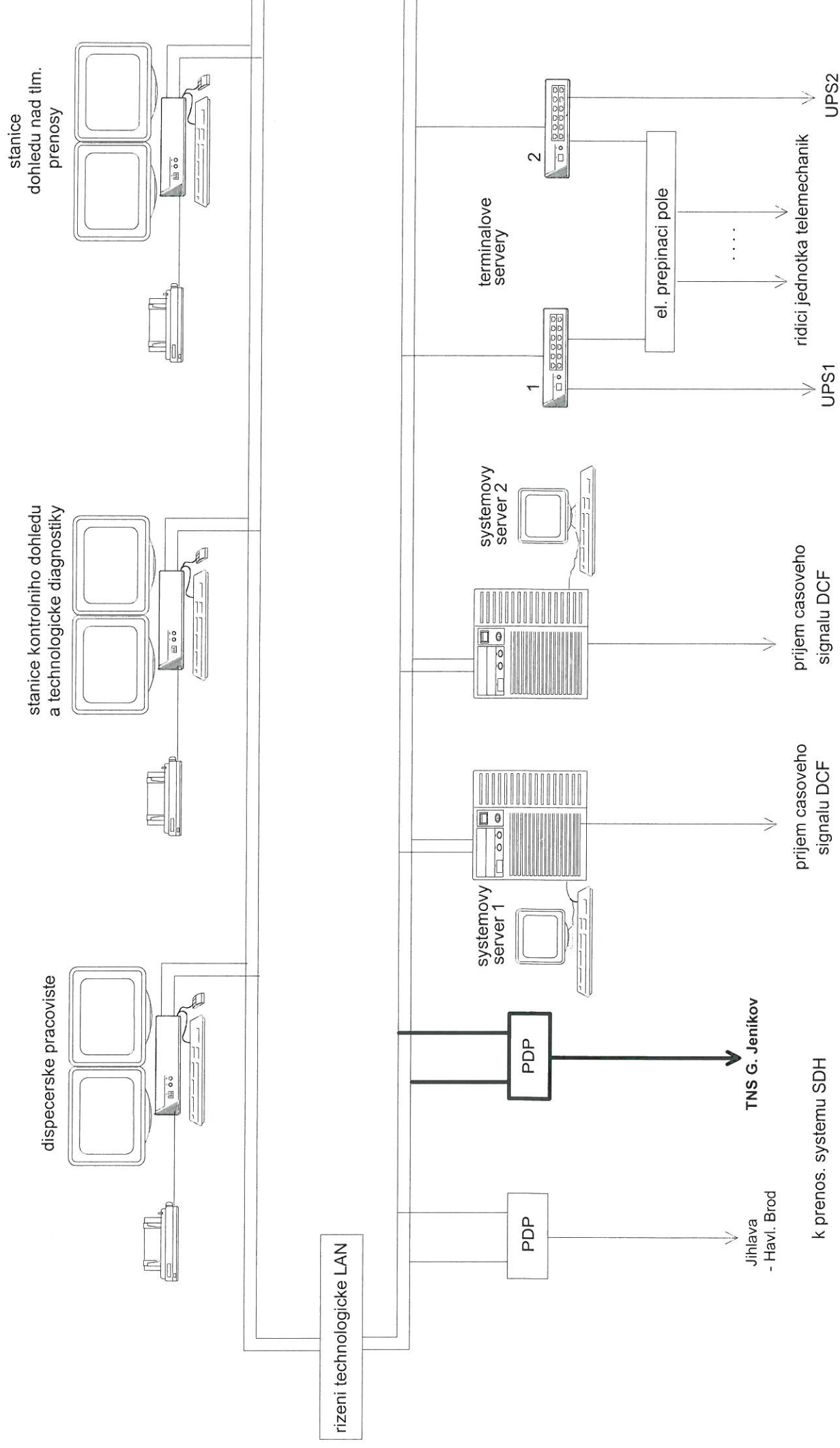
- silnou carou jsou kresleny casti provozniho souboru



Blokove schema pocitacoveho systemu

Legenda:

- silnou carou jsou kresleny casti provozniho souboru



Schema pripojeni okoli

Legenda:

- silnou carou jsou kresleny casti provozniho souboru

